



ALLEZ VIENS!

CONCERTS — SPECTACLES

EN PLEIN AIR

GRATUIT — 18:30

MAR. 16 JUIN

Parc de la Balinière

MER. 24 JUIN

Parc de la Morinière

JEU. 2 JUILLET

Parc des Mahaudières

MER. 8 JUILLET

Place François Mitterrand



Vous avez remarqué
comme passer du temps
au grand air fait du bien
aux cœurs et aux corps ?

Alors pour profiter
des soirées d'été,
voici des propositions musicales
et spectaculaires à découvrir
au détour d'une place
ou dans l'écrin végétal
d'un parc à Rezé : posez-vous,
ressentez, savourez...

Et ne manquez pas
le premier rendez-vous
car le 16 juin c'est la découverte
de notre nouvelle saison !

Retrouvons-nous dehors,
là où l'art et la convivialité
se mêlent !

L'équipe de la Soufflerie

INFOS PRATIQUES

CONCERTS — SPECTACLES
EN PLEIN AIR
GRATUIT — À PARTIR DE 18:30



- Parc de La Balinière — Rue des Rochers
- Parc de La Morinière — 160 Rue Jean Baptiste Vigier
- Parc des Mahaudières Jacques-Floch
- Place François Mitterrand

COMMENT VENIR ?

Tout se passe à Rezé, à 20 min à vélo
de Nantes et accessible en transports
en commun !
Si vous venez en voiture, pensez à arriver
en avance car il n'y a pas toujours
un parking à proximité.

PARTENARIAT NAOLIB

Votre billet de spectacle vous donne accès
aux transports en commun Naolib, 2h avant
et 2h après les spectacles, dans la limite
des horaires de service.
(Hors Navette aéroport, Aléop, TER,
tram-train et Parkings relais.)
Téléchargez votre justificatif
« Allez viens ! » sur notre site internet
pour en profiter !



MAR. 16 JUIN
Parc de la Balinière

Soirée spéciale, c'est parti pour la nouvelle saison !

Programme 26-27 à la main, nous vous parlerons des spectacles et projets
à venir... Les voisin-es de quartier préparent un gâteau pour fêter nos 10 ans,
et Anthony Folliard, créateur de notre nouvelle identité visuelle, vous initiera
à la sérigraphie avec un acolyte de L'Atelier du Bourg.

Pelat

JOAN CATALÀ

Poésie du mouvement
et (dés)équilibre

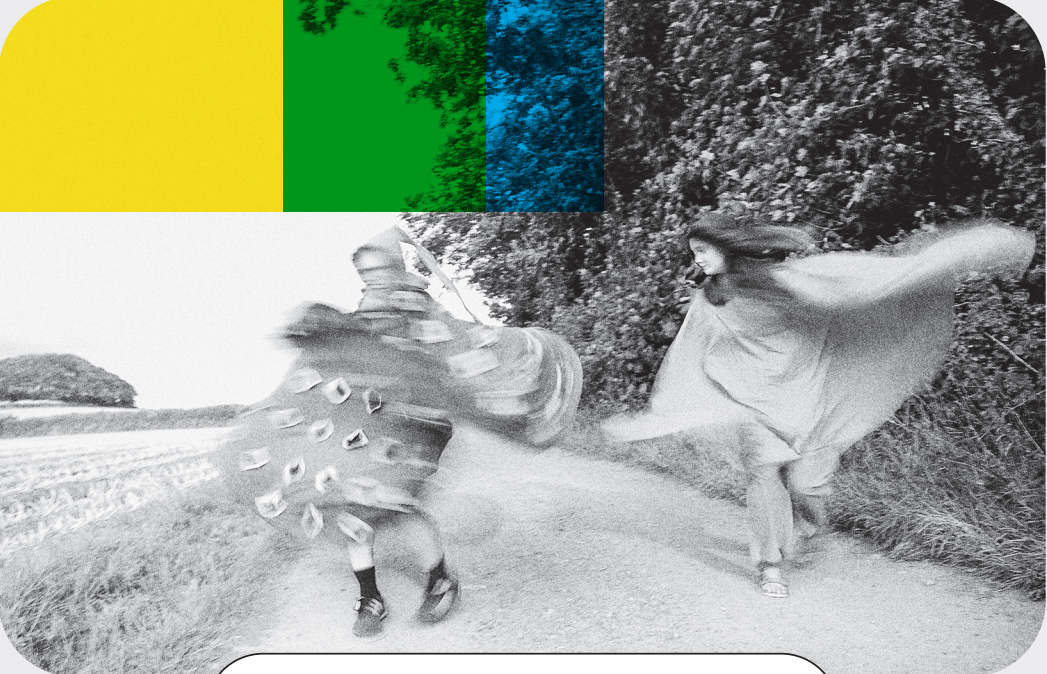
Clan Cabane

LA CONTREBANDE

Jeux espiègles

Il y a 2 ans, l'orage éclatait pendant
ce spectacle à Rezé, obligeant Joan Català
à ranger son mât plus vite que prévu.
Voici donc une séance de rattrapage
(ou de découverte) ! Entre danse, cirque
et théâtre gestuel, *Pelat*, c'est le silence,
l'attente, la tension...
Une création évolutive basée sur le geste
artisanal et le travail collectif.

Cinq compères, deux trampolines,
des bastaings en bois : *Clan Cabane*
réinvente l'enfance avec humour, virtuosité
et une énergie contagieuse.
Les copains se lancent des défis,
se racontent des histoires, construisent,
déconstruisent et réinventent des cabanes.
Ce spectacle aussi physique que léger
célèbre la débrouille et la liberté !



JEU. 2 JUILLET
Parc des Mahaudières

Borja Flames

Pop psyché

Blind Yeo

Cosmic folk

Borja Flames présente un projet fou
quasi impossible à définir, aux influences
post-punk, entre acoustique et électronique,
rythmé par un parlé-chanté tout en douceur.
Enregistré aux côtés de trois autres
complices, son album *Nuevo Medievo*
sera ici interprété en solo, dans une version
intime mais toujours aussi puissante.

Entrez dans l'univers bariolé et insolite
du collectif anglais Blind Yeo et de sa folk
éclectique ! Au programme :
des compositions psyché pop cosmiques
portées par des rythmes de rock progressif
entraînants et riches en percussions,
et des nappes atmosphériques.
On y sent la précision des artisans du son,
mais aussi ce lâcher-prise propre à la scène
indie britannique.



MER. 24 JUIN
Parc de La Morinière

Ganna

Jazz multiculturel et expérimental

Ajate

Afrobeat nippon

Ganna Gryniva est née en Ukraine
et vit depuis ses treize ans en Allemagne.
Une double culture qui se reflète
aujourd'hui dans sa musique. Elle puise
dans ses racines et propose une musique
singulière, entre chants traditionnels, jazz
et musique électronique. Véritable voix
de la résistance ukrainienne, Ganna nous
offre un set aussi planant que puissant.

Sur scène — ou plutôt les pieds
dans l'herbe — pas moins de 10 musicien·nes
pour une expérience musicale inédite.
Ajate, c'est la fusion entre la tradition
musicale japonaise et le groove
de l'afrobeat. Une sorte d'orchestre
afro-funk nippon aux performances toujours
explosives et joyeuses qui mènent le groupe
sur les plus grandes scènes du monde.



MER. 8 JUILLET
Place François Mitterrand

Playground

COLLECTIF PRIMAVEZ

Solo drôlement acrobatique

Playground est une véritable aire de jeu,
drôle et chaleureuse, où l'on est invité
à s'entraider pour repartir avec le sourire
jusqu'aux oreilles ! Sans spectateur·rices,
pas de spectacle, et vice-versa.
Sans un mot mais avec beaucoup de malice,
Miguel Rubio guide les volontaires à l'aider
au bon déroulement du spectacle.

Playground dépend de notre capacité
à être solidaire et nous fait passer
par toutes les émotions. De la stupeur
aux éclats de rire, il n'y a qu'un pas...
ou huit mètres de haut !

Organisé en collaboration avec nos voisins
et voisins du CSC Château



REZÉ LA SOUFFLERIE

Retrouvez la programmation 26—27 de la Soufflerie

LE 16 JUIN → à la Balinière
LE 18 JUIN → sur lasoufflerie.org

OUVERTURE DE LA BILLETTERIE LE 18 JUIN

Crédits photos :
Pelat © La Soufflerie
Clan Cabane © ThéoLavanant
Ajate © Ajate
Ganna © DovileSermokas
Blind Yeo © DR
Borja Flames © MarionCousin
Playground © KarstenPiper

Licences
1-0003552, 2-003555, 3-003556

Design graphique → Anthony Folliard — L'Atelier du Bourg
Impression → Média Graphic, Rennes

